

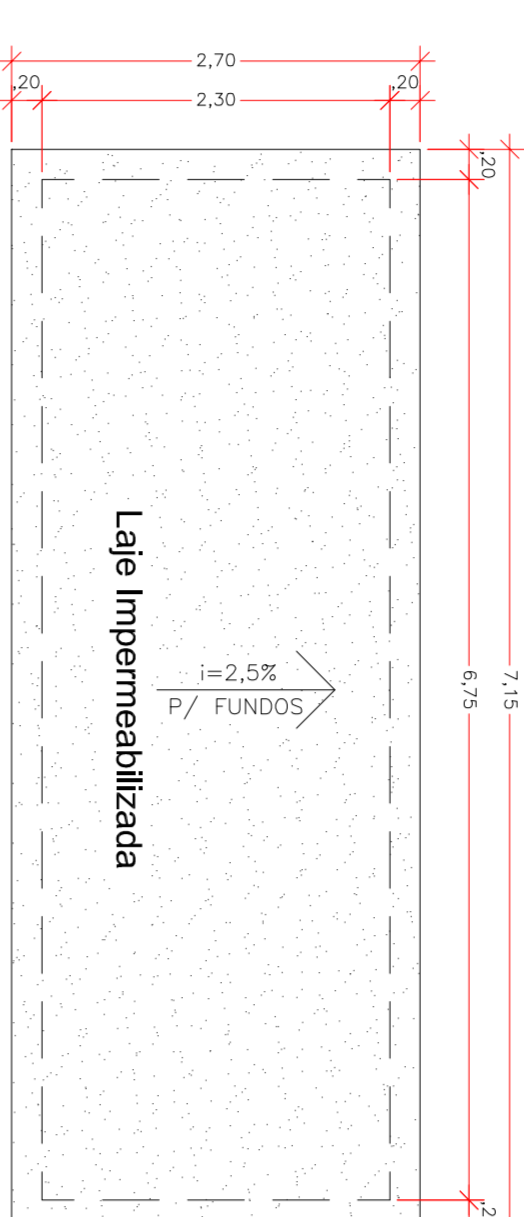
Corte Esquemático Transversa
escala 1:50

OBSERVAÇÕES

- PAREDES NÃO COADAS SÃO DE 15cm;
- ALGUNS ASPECTOS DO ABRIGO DE RESÍDUOS
- Local de fácil acesso à colheita externa;
- Piso e paredes revestidos de material liso, cor clara, resistente, impermeável, lavável e de fácil higienização;
- Paredes internas com azulejos até o teto e rejunte epóxi;
- Piso granítico com inclinação para coleta = 2%;
- Portas íntimas com fechamento de juntas arredadas e rolão eliminado com Tampa que permita a sua ventilação (com fecho escamoteável);
- Teto (Laje = 0,25") com pé-direito mínimo de 2,20m, com pintura acrílica;
- Cobertura com laje impermeabilizada (benzêl de 20cm), inclinação de 2,5% para parte posterior;
- As portas devem possuir sistema de identificação, em local de fácil visualização, de acordo com o endereço do veículo;
- Portas dotadas de proteção inferior, impedindo o acesso de vetores e neofauna;
- Janela ventiladora (x) ventiloque e pintura esmalte sintético, com vão de 80,60x61,15cm, jostado de tela tela milimétrica (malha prateada) fixada no parte inferior, para proteção contra entrada de vetores;
- Resíduos do Grupo B (Químicos) deve estar identificado, em local de fácil visualização;
- Resíduos de Segurança – com os plásticos RESÍDUOS QUÍMICOS e respectivo símbolo;
- Presença biomédica dos corpos internos de energia elétrica, quando houver amarração de resíduos infecciosos; Ter dispositivo de fumaça e sinal indicativo diante de luz color;

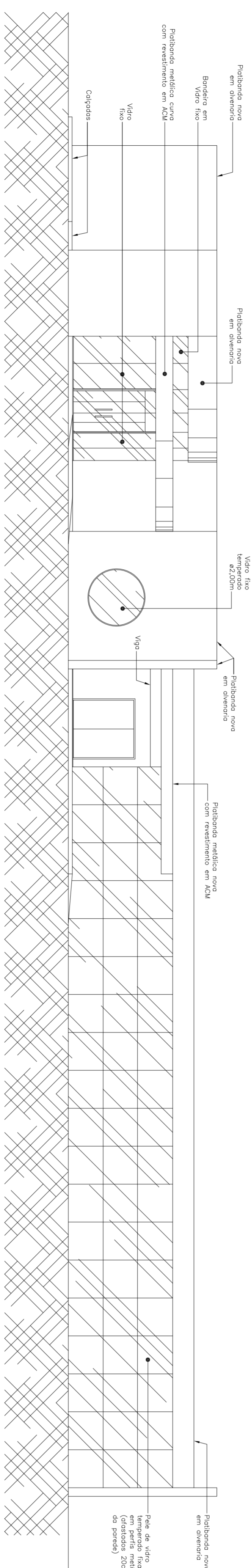
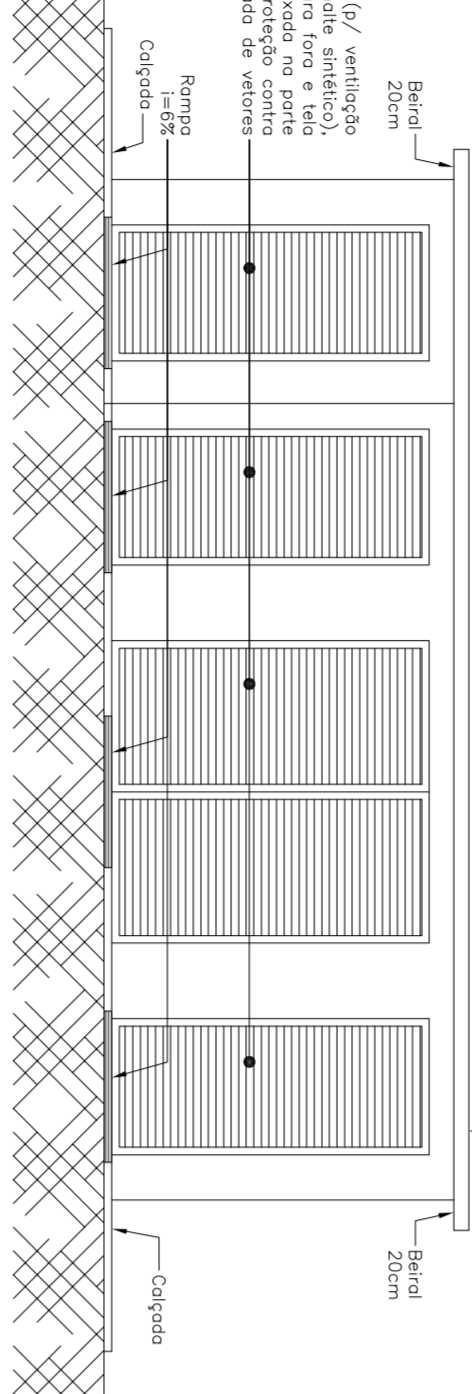
Planta de Cobertura
escala 1:50

escala 1:50



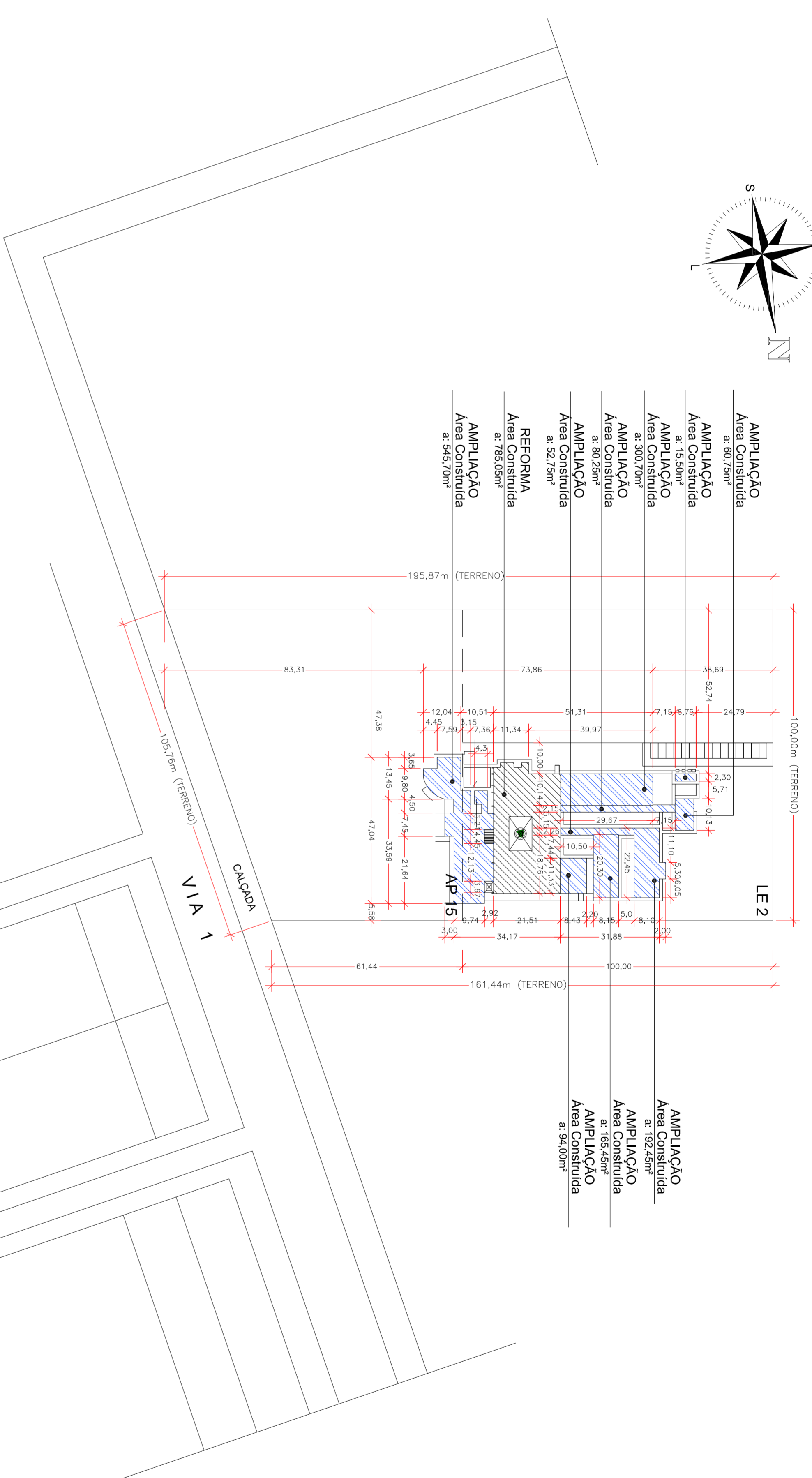
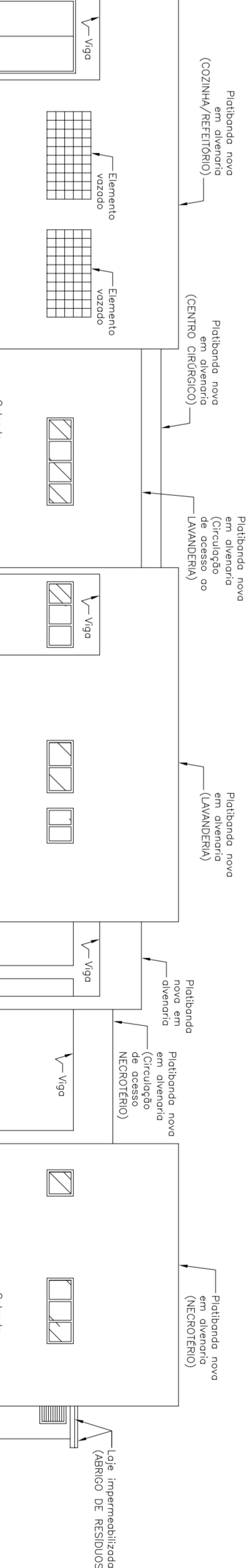
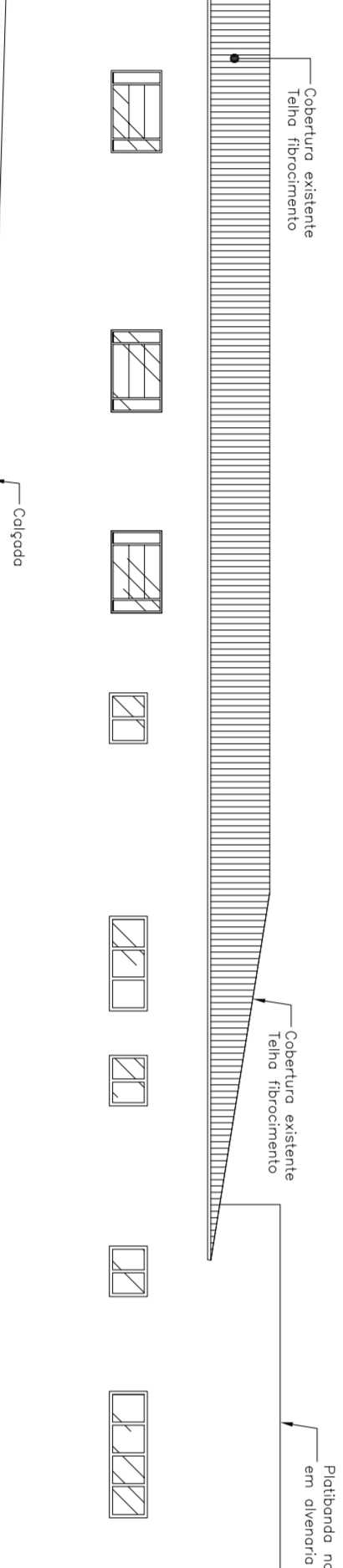
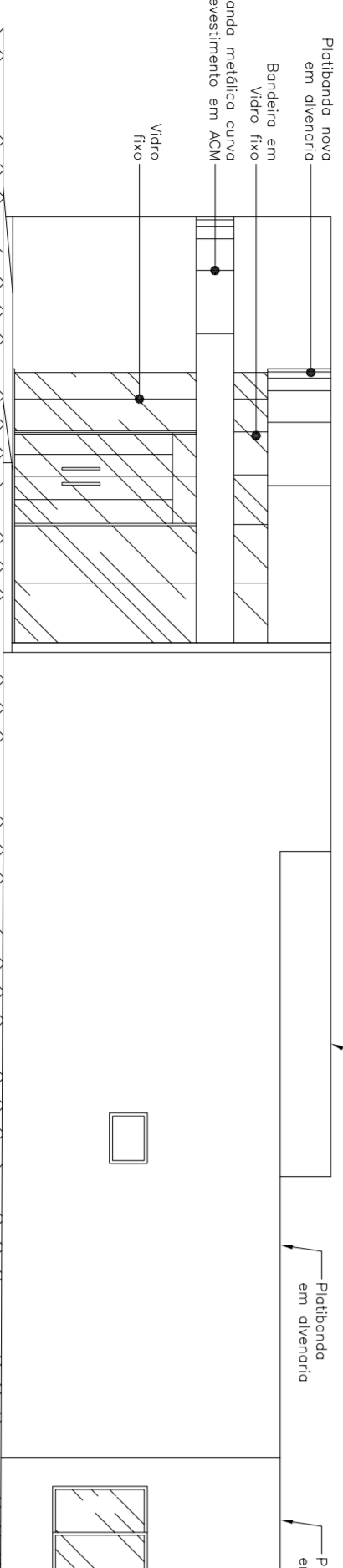
Fachada Frontal

escala 1:50



Fachada 01 (Frontal)
Escala 1:100

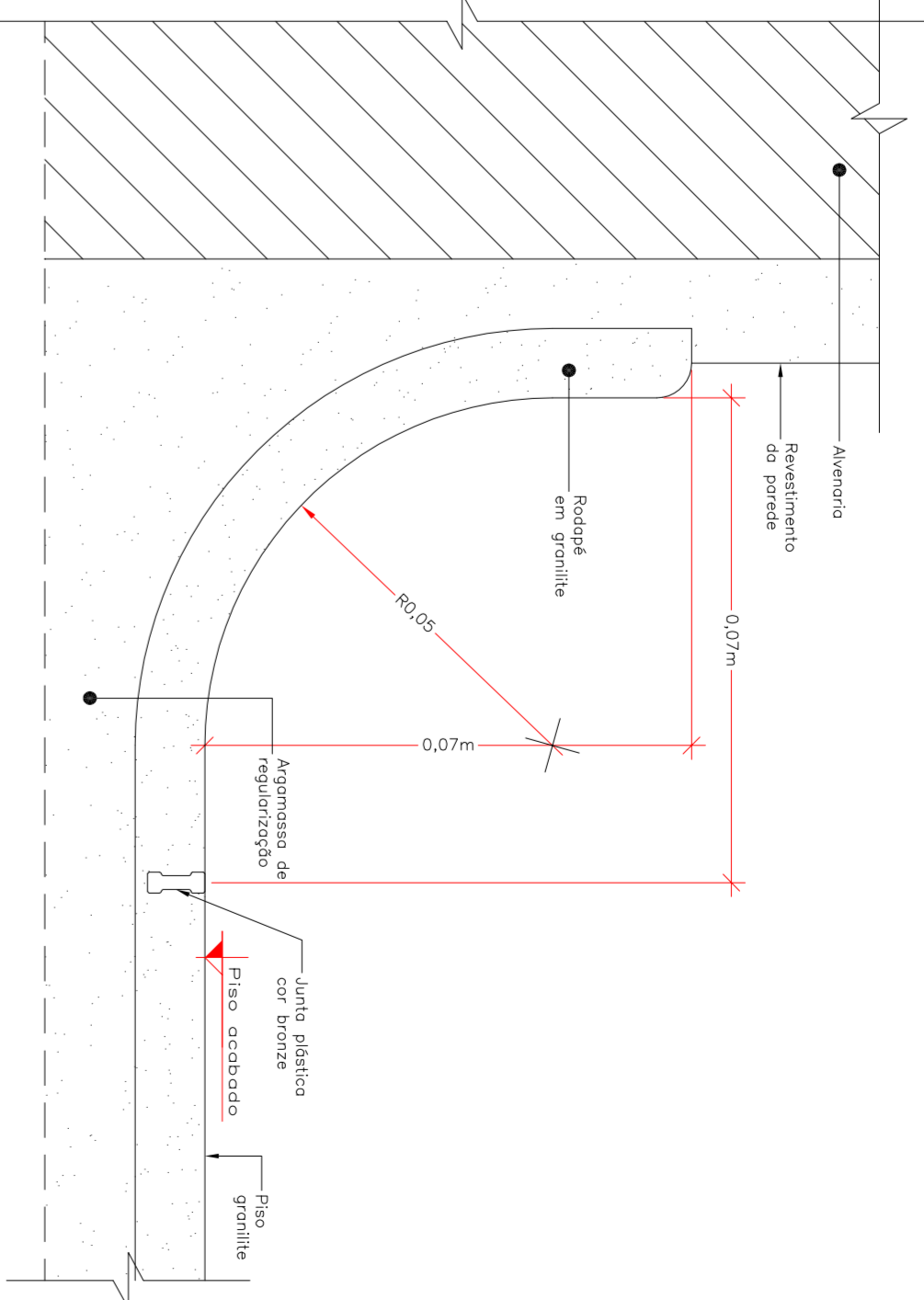
escala 1:10



Planta de Situação e Localização

escala 1:10m

ÁREA CONSTRUIDA TOTAL: 1.968,45m²

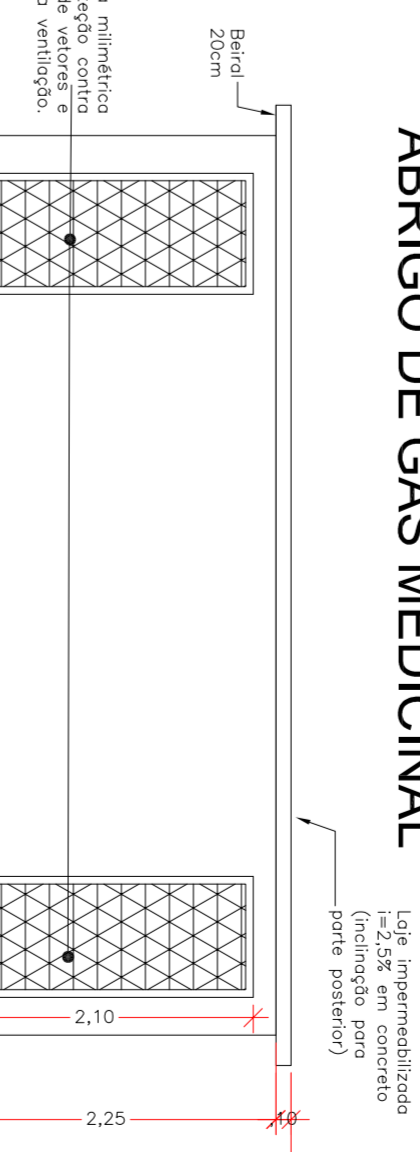


DETALHE

Rodapé em Piso Granilite

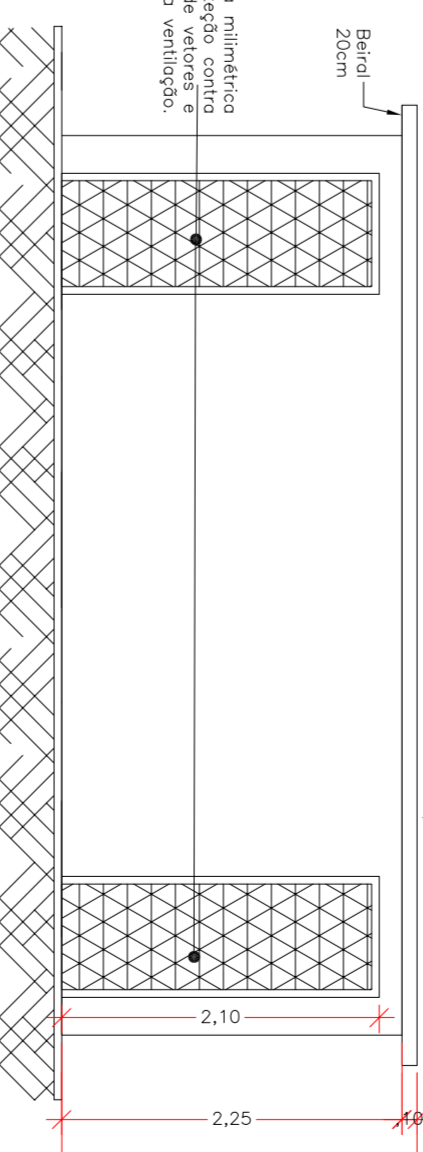
escala 1:

ABRIGO DE GÁS MEDICINA



Fachada Frontal cotada

escala 1:5

[illegible]